

# SECRETARÍA DE MOVILIDAD



Advierten expertos riesgo vial en Circuito Interior

# Estrenan reversible con choque frontal



Alejandro Mendoza

**DE IDA Y VUELTA.** La velocidad permitida en carriles centrales del Circuito Interior es de 80 kilómetros por hora.

**Critican contraflujo por falta de barreras físicas en centrales de una vía rápida**

AMALLELY MORALES Y VIRIDIANA MARTÍNEZ

Un motociclista se impactó de frente contra un vehículo particular en el carril reversible del Circuito Interior en el primer día de operación del

## Vuelve tráfico a nivel prepandemia

AMALLELY MORALES

El tráfico en la Ciudad de México ya casi regresó a los niveles previos a la pandemia.

El sábado pasado se registró el 95 de los vehículos que había antes, mientras que el mismo día de la semana anterior el nivel de tránsito

fue del 99 por ciento.

De acuerdo con la Secretaría de Movilidad, a partir de la segunda semana de noviembre el congestionamiento vial empezó a aumentar, a la vez que ha incrementado la ocupación hospitalaria en los nosocomios que atienden el Covid-19.



En el primer día, Tránsito orientó a los conductores.



ESTRENAN... (2)

contraflujo, con el que las autoridades pretenden reducir la carga vial en horas pico de La Raza a Leibnitz y viceversa.

El impacto ocurrió a la altura de Casco de Santo Tomás, en la Colonia Agricultura, cerca de las 20:00 horas, de acuerdo con reportes de Seguridad Ciudadana.

Aparentemente, el conductor de la motocicleta no se fijó que el carril era reversible, lo invadió y chocó. Tras salir disparado y caer, sufrió varias lesiones.

Expertos en movilidad y seguridad vial alertaron que el carril reversible del Circuito Interior presenta un riesgo

para los conductores, pues no está confinado.

De acuerdo con los especialistas, las ventajas de reducir el tráfico son menores en comparación al alto riesgo de muertes por una colisión frontal de vehículos.

Francisco de Anda, especialista en seguridad vial, explicó que un carril de contraflujo en vías rápidas, como el Circuito Interior, se debe confinar con un material rígido.

“Si tú configuras así, sin separación física, hay riesgo de colisión frontal. Los vehículos están diseñados para soportar velocidades máxi-

mas de 64 kilómetros por hora, y cuando tienes velocidades de más de 60 existe la posibilidad de heridos o hasta muertos, en caso de colisión.

“Los carriles reversibles sí ayudan a reducir las aglomeraciones, pero se tiene que hacer de una forma que no se arriesgue la vida de las personas, y aquí se está arriesgando la vida de las personas al no confinarlo adecuadamente”, afirmó de Anda.

REFORMA comprobó que el confinamiento del carril reversible fue improvisado con conos amarillos, mientras los coches lo toma-

ron a velocidades superiores a 60 km/h.

Roberto Remes, director de Ciudad Humana México, detalló que el riesgo está en las altas velocidades que hay en Circuito Interior, por ser una vía de acceso controlado.

“Cuando tú tienes velocidades altas en avenidas de confinamiento, de acceso controlado, no puedes ir en sentido contrario”, advirtió Remes.

De 7:00 a 9:00 horas, el carril reversible operará de La Raza hacia Leibnitz, cerca de Chapultepec; mientras que de 17:00 a 20:00 horas irá en dirección al norte.



AUTOMOVILISTAS AHORRAN UNOS 15 MINUTOS *21/10/20*

## Choque, al final del día del reversible

POR IONÁS LÓPEZ

*jonas.lopez@gmm.com.mx*

El proyecto de carriles reversibles en Circuito Interior comenzó ayer y casi terminaba su primer día con éxito y sin incidentes, pero a punto de terminar su operación se presentó un choque.

De acuerdo con testigos, un motociclista que al parecer no se percató de la adecuación, invadió el reversible y se impactó de frente contra un auto particular a la altura

del Casco de Santo Tomás, en dirección norte-sur.

En tanto, Luis Ruiz, director de Ingeniería de Tránsito de la Secretaría de Seguridad Ciudadana, informó que los estudios realizados indican que cada hora circulan unos seis mil vehículos por los tramos reversibles.

Cada vehículo transporta 1.5 pasajeros en promedio, los cuales ahorrarán alrededor de 15 minutos en recorrer los tramos La Raza-Leibnitz y Alfonso Reyes-Benjamín

Franklin, por las mañanas, y Ejército Nacional-La Raza, por las tardes. Con ello se ahorrará hasta 11 mil 250 horas de traslados diarios a los capitalinos, asegura la autoridad.

En un recorrido matutino por el carril reversible se constató que se usaron seis y medio minutos para el traslado de La Raza a Leibnitz.

Por la tarde se utilizó el mismo tiempo para recorrer el tramo Marina Nacional a La Raza, aunque los carriles



“La verdad sí es más ágil para el tráfico; en las mañanas sí es un poquito más ágil. (Me ahorré) como unos 20 o 25 minutos”.

**CHRISTIAN RAMÍREZ**  
CONDUCTOR

en sentido contrario lucieron con mayor saturación.

Las primeras impresiones de algunos automovilistas son que el proyecto operó bien y permitió ahorrar entre diez y 25 minutos.

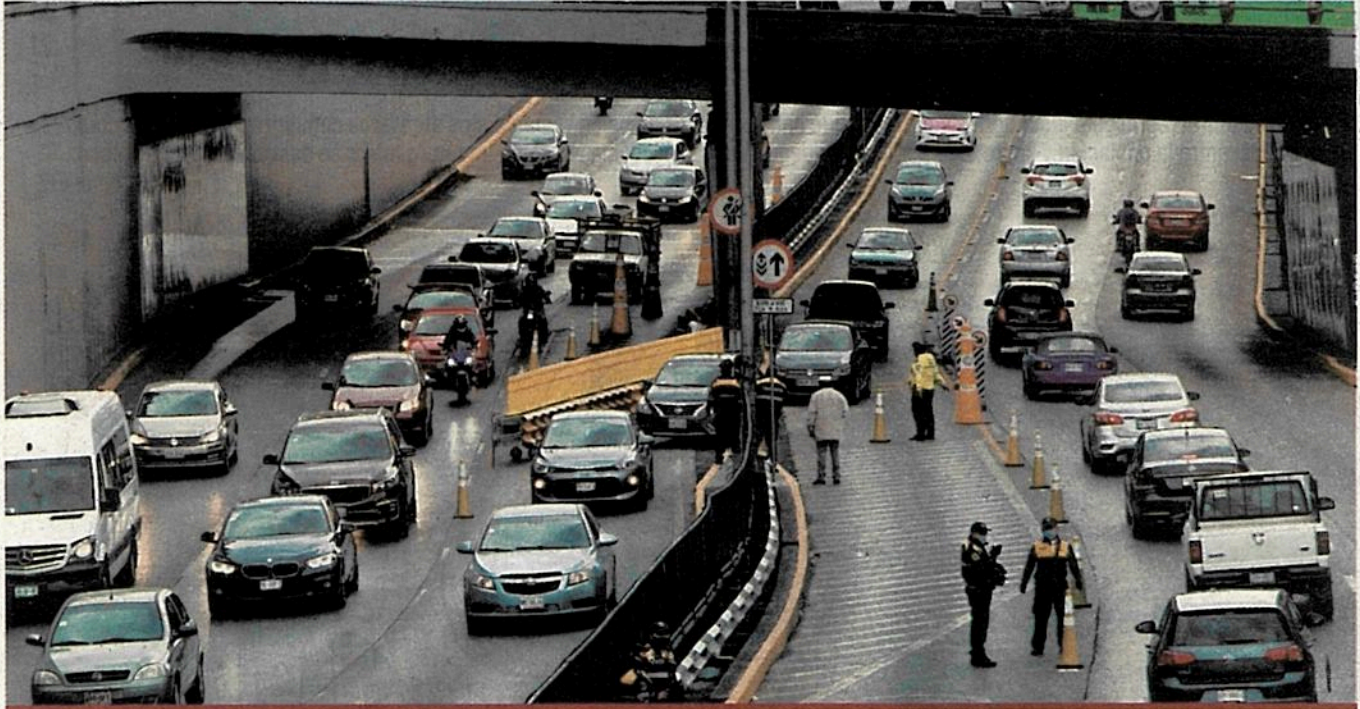


Foto: David Solís

La implementación de los carriles reversibles requirió una inversión de unos 4.3 millones de pesos.



## CIRCUITO INTERIOR, REVERSIBLE Y HECHO UN LÍO



MOISÉS PABLO / CUARTOSCURO

Entró ayer en operaciones el carril reversible en Circuito Interior. El tramo habilitado desde las 7:00 horas va de La Raza a Benjamín Franklin y funcionará hasta las 9:00 horas; por la tarde se pondrá en operación de las 17:00 a las 20:00 horas. Automovilistas reportaron que en algunos tramos el tránsito era fluido en dirección al norte, pero en el sentido contrario había embotellamientos, así como conductores dando vuelta en U en lugares prohibidos y otros utilizando el carril contrario para rebasar.



## El tráfico se cambió de sentido

El intenso tráfico de las mañanas en Circuito Interior ha encontrado una solución: el carril reversible que inició ayer y que logró que un recorrido de más de media hora se recortara. El reversible inicia justo frente al Hospital de La Raza. Respetando los límites de velocidad, este diario logró llegar hasta Leibnitz en seis minutos y 47 segundos. **Pág. 19**





EL TRAFICO...

(2)

REVERSIBLE EN CIRCUITO

# Desahogan las horas pico

MALENY NAVARRO

19/11/20

**E**l intenso tráfico mañanero en Circuito Interior ha encontrado una salida: el carril reversible que inició ayer y que logró que un recorrido de más de media hora se recortara a siete minutos.

El arranque de este proyecto con el que el gobierno de la Ciudad de México busca desahogar una de sus principales vías se realizó en relativa calma, pues aunque el tráfico ha retomado los niveles previos a la emergencia sanitaria, apenas roza el nivel de embotellamientos que se registraban una mañana de la "vieja normalidad".

Sin embargo, el tráfico se mudó de sentido. Por la mañana se registraron aglomeraciones desde Ejército Nacional hasta el Casco de Santo Tomás, la dirección de Tránsito cerró algunas incorporaciones a Circuito Interior y el tiempo de viaje aumentó hasta 9 minutos.

El recorrido que este diario realizó inició saliendo a las 7:40 horas desde el norte

de la Ciudad de México -en el cruce de Circuito Interior y el Eje 1 Oriente- hasta el Metro Patriotismo -en la esquina de Benjamin Franklin y Gral. Salvador Alvarado- se completó en 14 minutos.

El reversible inicia justo frente al Hospital de La Raza. Respetando los límites de velocidad sobre Circuito Interior, este día logró llegar hasta Leibnitz en seis minutos y 47 segundos.

Previo a la emergencia sanitaria, este mismo recorrido a la misma hora se completaba en poco más de 30 minutos, según la estimación de la Secretaría de Seguridad Pública.

El reversible termina en Leibnitz, por lo que la salida inmediata de Circuito Interior se logra hasta General Gomez Pedraza, y se reanuda a la altura de Alfonso Re-

**El carril reversible** operará de lunes a viernes de 7:00 a 9:00 hacia Chapultepec y de 17:00 a 20:00 horas hacia La Raza



Por la mañana el recorrido de viaje se recortó de 30 a siete minutos / ADRIÁN VÁZQUEZ

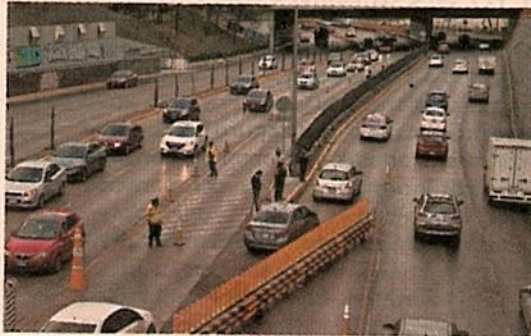
yes para ayudar a dar vuelta hacia Benjamin Franklin. Este último tramo del viaje se completó sin contratiempos en poco menos de 4 minutos.

Por la tarde se aplica este mismo carril, pero en dirección norte y en un tramo diferente de Circuito Interior. Iniciará en el cruce con Marina Nacional y terminará en La Raza, estará habilitado desde las 17:00 horas y finalizará a las 20:00.



## Mirada Indiscreta 55

## Inicia operaciones el carril reversible



● **Alternó.** Con el objetivo de hacer el tránsito más fluido, entró en operación el carril reversible del Circuito Interior, de la Raza a Benjamín Franklin, como una opción para los conductores que quieran evitar el tráfico de la zona de Marina Nacional, ya que se pueden incorporar hasta pasando la calle de Lieja. FOTO: CUARTOSCURO





#METRO

## Garantiza entrega de vales

La entrega de vales de despensa de fin de año para los trabajadores del Metro no está en riesgo, pues hay un proceso de compra del servicio en conjunto con el gobierno central.

Así se expuso en una misiva de la Dirección General al gremio, luego de que el Sindicato Nacional de Trabajadores del Sistema de Transporte Colectivo reclamara incumplimiento en el suministro de prestaciones laborales como vales y servicios médicos.

“Con relación a la entrega de vales, el Gobierno de la CDMX efectuó una compra consolidada que permite optimizar el recurso presupuestado para contrarrestar los efectos del alza en precios a consecuencia de la contingencia sanitaria”, se lee en un oficio.

En otro tema, el sindicato rechazó el cambio del servicio médico privado que reciben sus agremiados como prestación laboral. **M. DURÁN**

50

• AÑOS  
TIENE EL  
SINDICATO  
DEL METRO.



**El sindicato del Metro pide el cumplimiento de sus prestaciones** /FOTO: JOSÉ MELTON

## **Demandan prestaciones trabajadores del Metro**

**PATRICIA CARRASCO**

El Sindicato Nacional de Trabajadores del Sistema de Transporte Colectivo demandó a la directora este medio de transporte que a diario mueve a más de 5 millones de personas, Florencia Serranía, el cumplimiento de sus prestaciones laborales, como vales de despensa de fin de año y servicios médicos.

Mediante dos oficios firmado por el secretario general Fernando Espino Arévalo, dirigidos a Florencia Serranía Soto directora general del Sistema de Transporte Colectivo Metro expuso que las condiciones de la emergencia sanitaria por Covid-19 inciden de manera significativa en la salud de los agremiados y sus familias.

Por lo que demandan un efectivo y oportuno servicio de salud que se ofrecen por parte de la empresa para este efecto, en los términos previstos en el reglamento de condiciones generales de trabajo.

A Serranía Soto le recordaron que faltan medicamentos en clínicas y la gerencia de salud ha sido omisa para autorizar el internamiento y atención de algunos pacientes en el Sanatorio Durango.

Así como el reporte de los prestadores de los servicios de salud y de comedores en el sentido de que no se les está cumpliendo cabal y oportunamente con el pago correspondiente por los servicios que prestan.

"Le solicitamos que se cumpla con tales obligaciones y se nos garanticen esas prestaciones laborales y de seguridad social en los términos previstos legal y reglamentariamente", dijo.