

SECRETARÍA DE MOVILIDAD



Prevén en Coapa nudos viales por Metrobús

ALEJANDRO LEÓN

El congestionamiento vehicular es habitual en el cruce de las avenidas Cañaverales y Cafetales, en Coapa, y con la construcción del carril confinado y la estación de la Línea 5 del Metrobús se agravará el flujo vial, plantearon colonos.

Avenida Cañaverales es de un carril por sentido, conecta con las arterias Sauzales y Tenorios. Mientras que Cafetales, por donde correrá la Línea 5, en el tramo sur, se reducirá a dos carriles para el paso de automovilistas.

Sin embargo, los colonos advirtieron que esos dos carriles se verán reducidos a uno con el paso de autobuses y camiones.

“De Calzada del Hueso a Periférico, es una zona escolar, son ocho escuelas a pie de la avenida, también es entrada y salida de los vecinos hacia Periférico.

“También servicios de emergencias hacen uso de esta avenida y ya ha habido emergencias, y no ha pasado el camión de bomberos,



■ Vecinos cuestionan la pertinencia de una estación, pues se estima mil 678 usuarios en día hábil.

las ambulancias. Eso es todo los días”, señaló Ivonne Cano, vecina de Rinconada Coapa.

De acuerdo con el Atlas de Riesgo Sísmico de la CD-MX, ese tramo de Cafetales, de Calzada del Hueso a Periférico, es de intensidad sísmica muy alta.

Cerca de donde será construida la estación del Metrobús, frente a Cafetales 130, hay varios edificios dañados por el sismo del 19S y que aún están en proceso de rehabilitación.

Al respecto, el Metrobús informó que han realizado

estudios de vibraciones que han derivado en que el diseño del carril confinado absorbe las vibraciones y no genera riesgo a las viviendas.

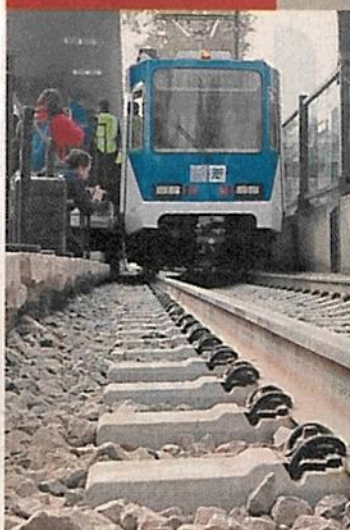
Además, el organismo indicó que han hecho recorridos para escuchar las preocupaciones vecinales.

Alejandro León



Entra al quite

El RTP trasladó a millones de usuarios por obras en el Tren Ligero.



- La Red de Transporte de Pasajeros (RTP) utilizó 40 unidades para trasladar a los usuarios de Tasqueña a Huipulco.
- El Tren Ligero volvió a operar la semana pasada, después de seis meses de trabajos para sustituir las vías en el tramo que va de Tasqueña a Estadio Azteca.
- De julio a diciembre se transportaron 2 millones 506 mil 571 pasajeros con gratuidad.

Amallely Morales

7.4

millones de usuarios fueron trasladados.

1.5

millones de km recorrió la RTP en 6 meses.